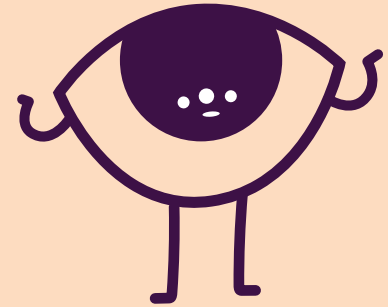


Das sind die  
Fakten zu

**nAMD**

neovaskuläre altersbedingte  
Makuladegeneration



Broschüre  
anhören:



# Was ist eine nAMD?

**Eine neovaskuläre altersbedingte Makuladegeneration, kurz nAMD, ist eine chronische Erkrankung der Netzhaut.**

**Das Risiko daran zu erkranken, steigt mit meinem Alter.**

Bei der nAMD gerät der Stoffwechsel im Auge aus dem Gleichgewicht.

Eiweiße und Fette lagern sich in der Netzhaut ab. Der Körper versucht gegenzusteuern und bildet neue Blutgefäße.

**Doch diese Gefäße sind krankhaft:**

Sie sind undicht und lassen Blut und Flüssigkeit austreten.

Die Netzhaut schwillt dadurch an, und die Zellen in der Makula, dem Bereich mit dem ich scharf sehe, werden geschädigt.

**Die Folge:** In der Mitte des Blickfeldes geht Sehkraft verloren. Am Rand des Sichtfeldes bleibt das Sehen jedoch meist erhalten.

# Welche Symptome kann ich erwarten?

**nAMD beginnt oft schleichend.**

Am Anfang sehe ich verzerrt: gerade Linien wirken krumm, Buchstaben verschwimmen.

Mit der Zeit können sich meine Beschwerden verstärken.

## Typische Anzeichen sind:



Unscharfes Sehen



Schatten oder schwarze Punkte im Sichtfeld



Starke Lichtempfindlichkeit



Eingeschränktes Sichtfeld



Ausfälle im Gesichtsfeld



Blasser wirkende Farben

## Wichtig:

Eine nAMD führt in der Regel nicht zur völligen Erblindung.

Am äußeren Rand kann ich meistens weiter sehen und mich orientieren.

In sehr späten Stadien kann es sein, dass ich nur noch hell und dunkel unterscheiden kann.

## Welche Untersuchungen sind üblich?

**Um die Diagnose zu sichern, macht meine Augenärztin oder mein Augenarzt mehrere Untersuchungen.**

## Spaltlampenuntersuchung:

Zuerst wird der vordere Augenabschnitt untersucht. Ich bekomme Tropfen, die meine Pupillen erweitern.

Die Untersuchung ist schmerzfrei, kann aber zu Blendungen führen.  
**Daher darf ich nicht Auto fahren.**

## Blick auf den Augenhintergrund

Mit einer speziellen Lupe schaut die Ärztin oder der Arzt auf meinen Augenhintergrund. So lassen sich Veränderungen an der Netzhaut erkennen.

## Optische Kohärenztomographie (OCT):

Danach folgt meist eine OCT. Die Untersuchung ist kontaktlos und schmerzfrei.

Sie funktioniert ähnlich wie ein Ultraschall, nur mit Lichtwellen.

Die Bilder zeigen in wenigen Sekunden, ob Flüssigkeit in meiner Netzhaut vorhanden ist.

## Fluoreszenzangiographie:

Nicht immer übernimmt die Krankenkasse die OCT (vollständig).

Daher kann alternativ eine Fluoreszenzangiographie gemacht werden.

Dafür bekomme ich einen Farbstoff in eine Vene am Arm oder an der Hand gespritzt.

Mit einer Kamera werden mehrere Aufnahmen meiner Netzhaut gemacht.

So zeigt sich, wie gut meine Netzhaut durchblutet ist und ob neue Gefäße gewachsen sind.



***Diese Untersuchungen  
sind wichtig, um die  
passende Behandlung  
festzulegen und den Erfolg  
meiner bisherigen Therapie  
zu beurteilen.***

# Behandlung: Ich habe eine nAMD – Was nun?

**Eine neovaskuläre  
altersbedingte  
Makuladegeneration ist  
derzeit nicht heilbar.**

**Aber:** Mit der richtigen  
Behandlung kann die  
Erkrankung deutlich  
verlangsamt oder sogar  
gestoppt werden.

## **Medikamente:**

Die Medikamente verringern  
die Flüssigkeit in meinem Auge.

Oft trocknet die Netzhaut dadurch  
vollständig ab und die Schwellung  
der Makula geht zurück.

Welches Medikament für  
mich geeignet ist und wie oft ich  
behandelt werde, entscheide ich  
gemeinsam mit meiner  
Augenärztin oder meinem  
Augenarzt.

**Mehr Infos zu der Behandlung  
finde ich in der IVOM-Broschüre.**

IVOM steht für intravitreale  
operative Medikamentengabe.

## Wichtig: Dranbleiben

Regelmäßigkeit ist entscheidend.

Wenn ich Behandlungstermine auslasse, kann sich wieder Flüssigkeit in meiner Netzhaut sammeln.

Deswegen ist es wichtig, dass ich meine vereinbarten Termine einhalte.

## Mein Beitrag

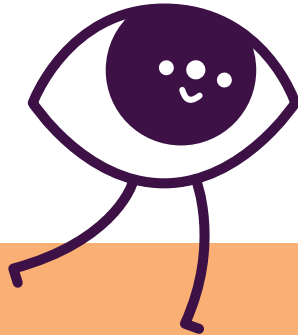
Auch mein Lebensstil hat Einfluss.

Rauchen vermeide ich unbedingt, weil es das Risiko für eine Verschlechterung deutlich erhöht.





**„Jeder Termin ist  
ein Schritt, um mein  
Sehen zu schützen“**



# **Diese Broschüre gibt es auch als Audioguide**

**Scanne den QR-Code  
mit deinem Smartphone  
um alle Informationen  
vorgelesen zu bekommen.**

**So können die Augen  
geschont werden und du  
hast trotzdem alles  
Wissen parat.**



**QR-Code  
scannen,  
Broschüre  
anhören.**

# Meine Notizen:

---

---

---

---

---

---

---

---

---

---

# Mein Leben in die Hand nehmen

Eine neue Diagnose kann im ersten Moment Angst machen. Umso wichtiger ist es, dass ich darüber spreche.

## 1. Ich teile meine Bedürfnisse.

Denn Angehörige wollen oft helfen, wissen aber nicht wie.

## 2. Ich suche Austausch.

Selbsthilfegruppen und Patient:innenorganisationen zeigen: Ich bin nicht allein. Viele Menschen haben ähnliche Erfahrungen gemacht und können mir wertvolle Tipps geben.

## 3. Ich informiere mich.

Wissen nimmt mir Angst. Wenn ich gut Bescheid weiß, kann ich selbstbestimmt handeln.

## 4. Ich bleibe aktiv.

Mein Leben ist immer noch lebenswert. Ich gehe weiterhin meinen Hobbys nach.

Ich plane Unternehmungen und umgebe mich mit Dingen und Menschen, die mir Kraft geben.

### Was hilft mir im Alltag?

Eine Netzhauterkrankung kann vieles erschweren, zum Beispiel das Ablesen der Uhrzeit oder Geldscheine zu erkennen. Doch es gibt viele Hilfsmittel.

## Technische Unterstützung



Sprechende Geräte  
im Haushalt



Lese- und Sehhilfen



Smartphone-  
Einstellungen wie  
größere Schrift,  
Vorlesefunktionen  
oder Audio-  
beschreibungen.

**Wenn ich bereits ein Smartphone besitze, gibt es auch einige nützliche Apps für den Alltag.**

## **Nützliche Apps**

**Seeing AI:** erkennt Texte, Geldscheine, Barcodes und sogar zuvor in der App gespeicherte Personen

**Greta:** bietet Audiodeskriptionen, Untertitel und Hörverstärkung für Filmliebhaber:innen

**TapTapSee:** beschreibt Gegenstände, die ich mit der Kamera aufnehmen

## **“Ich will keine Last sein!”**

Eine nAMD betrifft nicht nur mich, sondern auch mein Umfeld.

Umso wichtiger ist offene Kommunikation.

Ich sollte mich nicht scheuen, um Hilfe zu bitten.

Viele Menschen möchten unterstützen, wissen aber nicht wie. Hilfe annehmen zu können ist stark und stärkt.



## So kann Unterstützung aussehen:



Einkäufe oder handwerkliche Tätigkeiten übernehmen



Zu Ärzt:innen-terminen begleiten



Informationen über die Erkrankung sammeln

## App-Tipp für Angehörige



**EyeView** zeigt, wie Menschen mit Sehbeeinträchtigungen die Welt sehen.

So können Angehörige mein Erleben besser nachvollziehen und mich bewusster unterstützen.

**Wichtig:** Hilfe soll meine Selbstständigkeit stärken und mich nicht bevormunden.



## Link zur Audiodatei:

[www.zukunftdermedizin.at/  
home/Krankheitsbilder/  
augenheilkunde.html](http://www.zukunftdermedizin.at/home/Krankheitsbilder/augenheilkunde.html)  
#fakten-zu-namd

### Impressum:

Roche Austria GmbH  
Engelhorngasse 3, 1210 Wien  
[www.roche.at](http://www.roche.at)

### © Roche Austria GmbH 2025

Bitte beachten Sie das Urheberrecht.

Dieses Dokument darf nur für Ihren persönlichen Gebrauch verwendet werden. Es ist nicht erlaubt, das beigelegte Dokument zu kopieren, dauerhaft zu speichern, zu vervielfältigen oder zu verändern. Es ist nicht erlaubt, das Dokument in Papierform oder elektronisch für kommerzielle Zwecke zu verbreiten. Für das Kopieren, Vervielfältigen oder Speichern von Dokumenten muss in jedem Fall die Erlaubnis von Roche eingeholt werden. Für die Einhaltung des Copyrights ist die/der Nutzer:in verantwortlich.

M-AT-00004413